



**NÍVEL 0 - 1º ANO DO ENSINO FUNDAMENTAL**

## IDENTIFICAÇÃO

Nome:	
Escola:	
Série/Ano:	Nota da prova (0 a 100 pontos)
Cidade:	
Estado:	

## INSTRUÇÕES AOS PROFESSORES

### Caro(a) Professor(a):

- Esta prova contém 6 páginas;
- Duração da prova: 1 hora;
- Não é permitido o uso de calculadoras;
- Não é permitido a consulta a qualquer tipo de material;
- Apenas se necessário, leia a questão para o aluno;
- A prova deve ser realizada individualmente;
- Oriente o aluno na forma de marcação da resposta, caso ele não esteja habituado a este formato de prova;
- Permita que seu aluno demonstre apenas o próprio conhecimento. Não o auxilie na resolução das questões.

**Atenção: Algumas questões podem ter mais de uma resposta.**

REALIZAÇÃO:



APOIO:



## QUESTÃO 1 LEIA A TIRINHA E RESPONDA:

### PEQUENO ACIDENTE

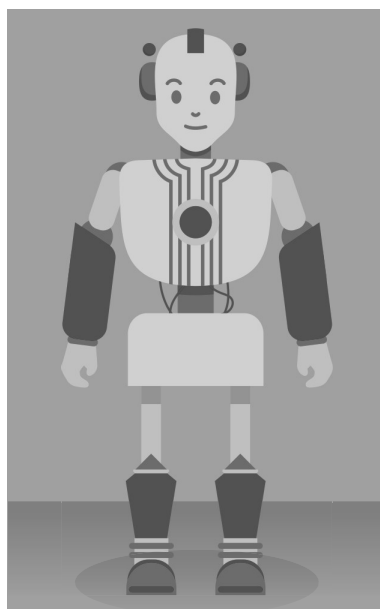
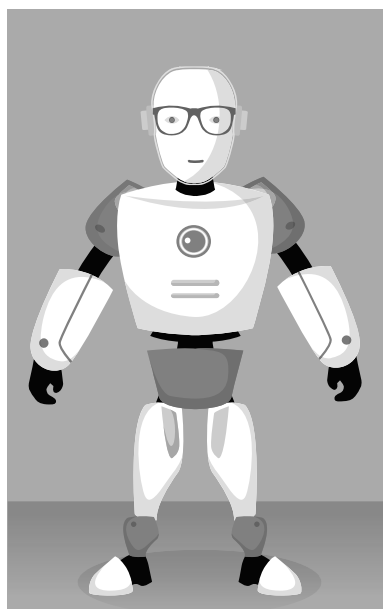


PARA QUE O DONO DO CACHORRO COMPROU O ROBÔ?

- A) PARA LEVAR O CACHORRO PARA PASSEAR.
- B) PARA FAZER COMPANHIA AO CACHORRO.
- C) PARA BRINCAR COM O GATO.
- D) PARA FAZER O CACHORRO DORMIR.
- E) PARA O GATO FAZER XIXI NELE.

## QUESTÃO 2

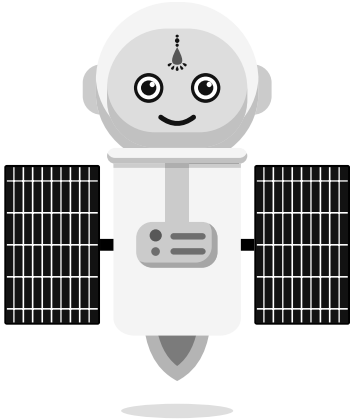
O QUARTO DE PEDRO É DECORADO COM QUADROS DE SEUS ROBÔS FAVORITOS, ELE GOSTA MUITO DE ROBÓTICA E DOS MASCOTES DA OBR. QUAL O TOTAL DE PARTES DO CORPO DOS ROBÔS NOS QUADROS ABAIXO?



- A) 5 BRAÇOS, 3 BOCAS E 6 PERNAS.
- B) 4 OLHOS, 3 BOCAS E 6 ANTENAS.
- C) 6 BRAÇOS, 3 CABEÇAS, 4 OLHOS E 2 BOCAS.
- D) 3 BOCAS, 6 OLHOS, 4 BRAÇOS E 2 ANTENAS.
- E) 3 BOCAS, 6 OLHOS, 6 BRAÇOS E 4 ANTENAS.

### QUESTÃO 3

MARCELA É UMA ROBÔ FÍSICA E ASTRONAUTA. ELA ADORA MISSÕES EM ÓRBITA E ESTÁ SEMPRE A SERVIÇO DA NASA. NA SUA ÚLTIMA MISSÃO SEU CHEFE PASSOU UMA LISTA DE TAREFAS COM OS HORÁRIOS PARA SEREM REALIZADAS.



- 09:00 ACORDAR
- 12:00 VERIFICAR SEUS CONTROLADORES
- 15:00 VERIFICAR OS SATÉLITES EM ÓRBITA
- 19:00 ENTRAR EM CONTATO COM A BASE
- 21:00 DESCANSAR

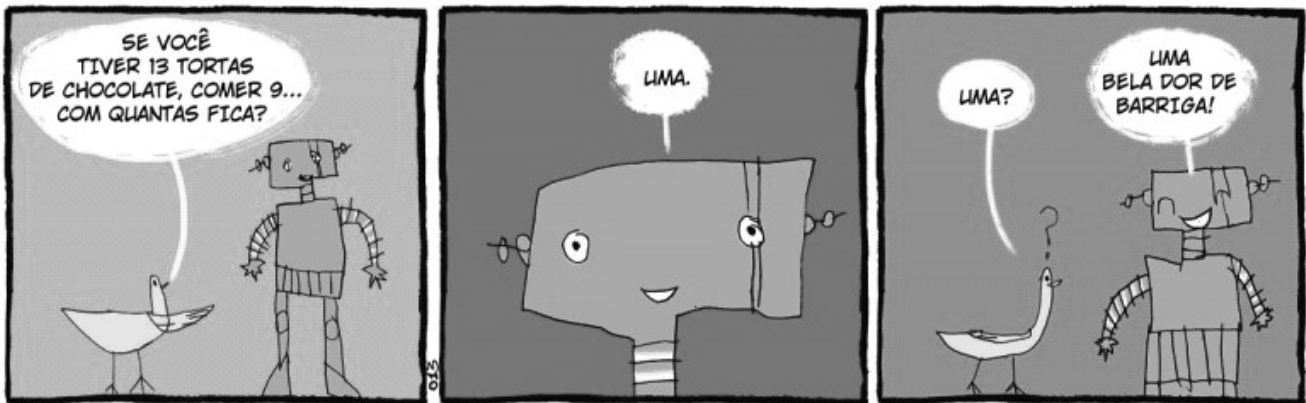
EM UM DETERMINADO DIA, A ROBÔ MARCELA ACORDOU 1 HORA E 20 MINUTOS MAIS TARDE DO HORÁRIO QUE DEVERIA ACORDAR. QUE HORAS MARCELA ACORDOU?

- A) 09:00
- B) 10:00
- C) 10:20
- D) 15:20
- E) 21:20

### QUESTÃO 4

LEIA A TIRINHA E RESPONDA:

O PATO E O ROBÔ ■ POR WEBERSON + ENRIQUE SANTIAGO

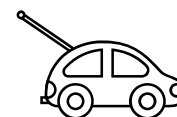
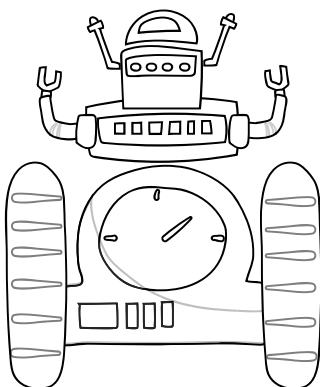
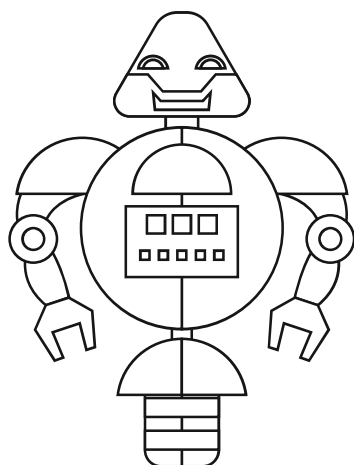
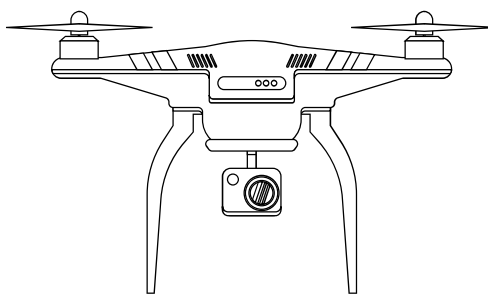
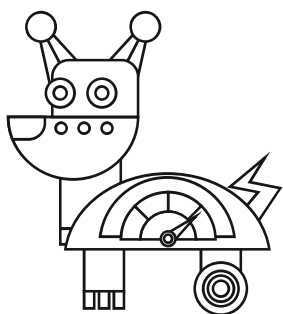


QUAL RESPOSTA O PATO ESPERAVA RECEBER DO ROBÔ?

- A) 1
- B) 4
- C) 13
- D) 9
- E) 22

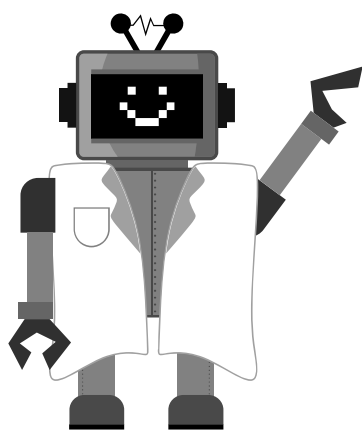
## QUESTÃO 5

OTÁVIO COMPLETOU 7 ANOS E GANHOU UM PRESENTE DO SEU PAI: UMA PIPA. OTÁVIO DISSE AO SEU PAI QUE A PIPA PODE VOAR, ASSIM COMO UM ROBÔ QUE ELE TINHA VISTO NA MOSTRA NACIONAL DE ROBÓTICA. PINTE O ROBÔ QUE MAIS SE PARECE COM O ROBÔ VISTO POR OTÁVIO COM SUAS CORES FAVORITAS.



## QUESTÃO 6

SIMÃO É UM PROFESSOR ROBÔ MUITO ORGANIZADO. ELE TEM UM LABORATÓRIO DE ROBÓTICA COM MUITOS EQUIPAMENTOS E PEÇAS PARA ENSINAR SEUS ALUNOS A CONSTRUIR ROBÔS. SIMÃO PRECISA DE AJUDA PARA ORGANIZAR AS CAIXAS DE PARAFUSOS.

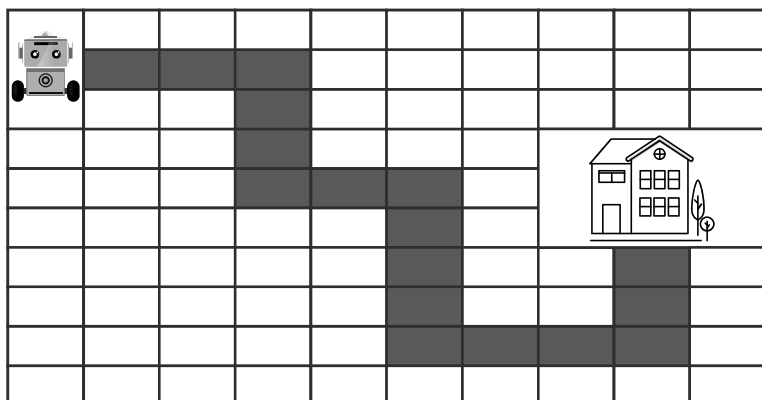


AJUDE SIMÃO A COLOCAR AS CAIXAS EM ORDEM DECRESCENTE, DO MAIOR PARA O MENOR, CIRCULANDO A SEQUÊNCIA CORRETA.

- A)
- B)
- C)
- D)
- E)

## QUESTÃO 7

OS PARTICIPANTES DA OLIMPÍADA BRASILEIRA DE ROBÓTICA CONVIDARAM O ROBÔ ESTEVÃO PARA PARTICIPAR DA ETAPA QUE OCORRERÁ EM SUA ESCOLA. PARA CHEGAR ATÉ A ESCOLA ESTEVÃO PODE EXECUTAR OS SEGUINTE COMANDOS:



- DESÇA EM LINHA RETA
- SUBA EM LINHA RETA
- ANDE EM LINHA RETA
- PARE

QUAL SEQUÊNCIA DE COMANDOS ESTEVÃO DEVE EXECUTAR PARA SEGUIR O CAMINHO INDICADO NA IMAGEM E CHEGAR NA ESCOLA?

- A) ANDE EM LINHA RETA - PARE - DESÇA EM LINHA RETA - PARE - ANDE EM LINHA RETA - PARE - SUBA EM LINHA RETA - PARE - ANDE EM LINHA RETA - PARE.
- B) ANDE EM LINHA RETA - PARE - DESÇA EM LINHA RETA - PARE - SUBA EM LINHA RETA - PARE - ANDE EM LINHA RETA - PARE - ANDE EM LINHA RETA - SUBA EM LINHA RETA - PARE.
- C) ANDE EM LINHA RETA - PARE - DESÇA EM LINHA RETA - PARE - ANDE EM LINHA RETA - PARE - DESÇA EM LINHA RETA - PARE - ANDE EM LINHA RETA - PARE - SUBA EM LINHA RETA - PARE.
- D) DESÇA EM LINHA RETA - PARE - ANDE EM LINHA RETA - PARE - ANDE EM LINHA RETA - PARE - SUBA EM LINHA RETA - PARE - ANDE EM LINHA RETA - PARE.
- E) ANDE EM LINHA RETA - PARE - DESÇA EM LINHA RETA - PARE - ANDE EM LINHA RETA - PARE - DESÇA EM LINHA RETA - PARE - SUBA EM LINHA RETA - PARE.

## QUESTÃO 8

OS ROBÔS ESTÃO PRESENTES EM VÁRIOS LUGARES, ELES FAZEM DIVERSOS TIPOS DE ATIVIDADES, ATUAM NA MEDICINA, NA AGRICULTURA, NA EDUCAÇÃO, NO TURISMO E OUTROS.



QUAL O TIPO DE ROBÔ REPRESENTADO NA IMAGEM?

- A) ROBÔ ANIMAL.
- B) ROBÔ PROFESSOR.
- C) ROBÔ AGRICULTOR.
- D) ROBÔ DOMÉSTICO.
- E) ROBÔ CIRURGIÃO.

## QUESTÃO 9

O ATLAS É UM DOS ROBÔS MAIS AVANÇADOS. ELE ANDA, SE ARRASTA, DIRIGE E ESCALA COMO UM HUMANO. ELE FOI CRIADO PARA AJUDAR OS SOLDADOS EM COMBATE E DESARMAR BOMBAS.

(Adaptado de: <http://recreio.uol.com.br/noticias/curiosidades/ja-pensou-em-ter-um-robo-seu.phtml#.XMOHyZnKjUo> Acesso em: 26/04/2019)



DE ACORDO COM O TEXTO, POR QUE O ROBÔ ATLAS SE PARECE COM UM HUMANO?

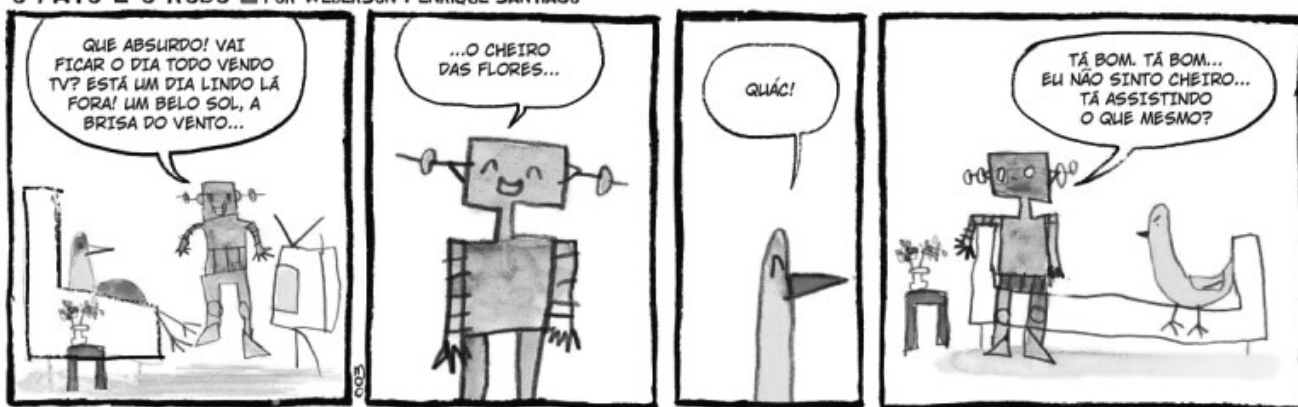
- A) PORQUE O ROBÔ PODE ANDAR, SE ARRASTAR, DIRIGIR E ESCALAR.
- B) PORQUE O ROBÔ PODE SOBREVIVER NO FUNDO DO MAR.
- C) PORQUE O ROBÔ POSSUI RODAS PARA SE MOVIMENTAR.
- D) PORQUE O ROBÔ NÃO É MUITO AVANÇADO COMO OS HUMANOS.
- E) POR QUE O ROBÔ POSSUI MÃOS PARA PEGAR OS OBJETOS.

(Fonte: <https://lumenrationis.blogspot.com/2016/09/robo-mais-avancado-e-menos-autonomo-que.html>)

## QUESTÃO 10

LEIA A TIRINHA E RESPONDA:

O PATO E O ROBÔ ■ POR WEBERSON + ENRIQUE SANTIAGO



QUE COMPONENTES PODERIAM SER INCLUÍDOS NO ROBÔ PARA QUE ELE PUDESSE SENTIR O CHEIRO DAS FLORES?

- A) ATUADORES.
- B) SENSORES.
- C) MOTORES.
- D) ENGRENAGENS.
- E) RODAS.